

Verkehrsbehinderungen AM4

Information

Hier können Sie die Einstellungen für Verkehrsbehinderungen vornehmen.

Stand AM4-Version

4.0.3

Inhalt

- [Konfiguration](#)

Konfiguration

Schriftgröße in Tabelle Klein

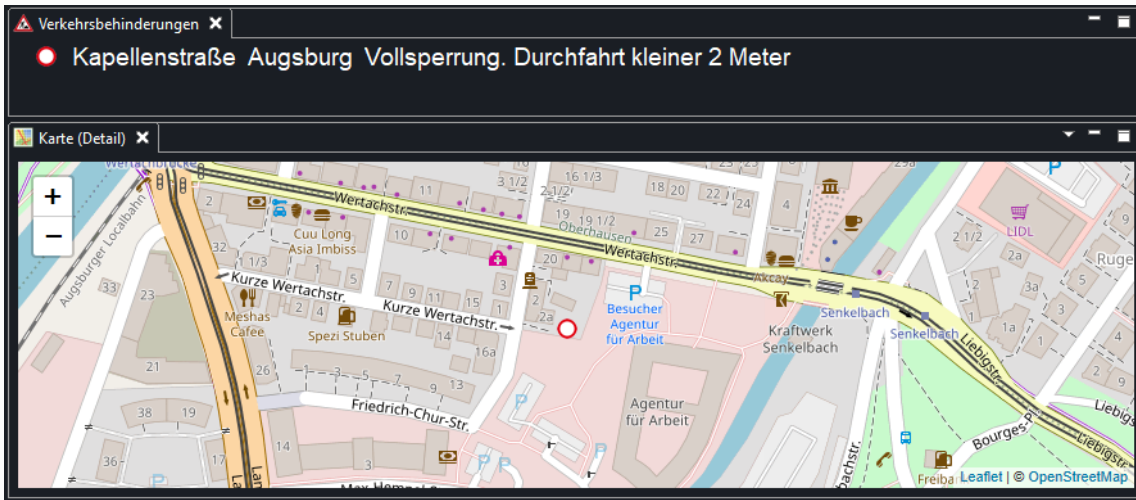
Schriftgröße in Tabelle

Hier kann die Schriftgröße der Tabelle angezeigt werden

Hinweis für die Anzeige

Die Verkehrsbehinderungen können in folgenden Ansichten angezeigt werden:

- [Verkehrsbehinderungen](#) (tabellarische Liste)
- [Karte \(Detail\)](#)



Hinweis für die Konfiguration

Die Verkehrsbehinderungen selbst können direkt über die [Weboberfläche](#) des AM4 hinzugefügt und bearbeitet werden.